

Most 385-009

Most přes trať ČD Brno - Tišnov za Čebínem

HLAVNÍ PROHLÍDKA

Objekt: Most ev.č. 385-009 (Most přes trať ČD Brno - Tišnov za Čebínem)

Okres: Brno-venkov

Prohlídku provedl: Vilč Martin, Ing.

číslo oprávnění 058/1999

Nezadáno

Datum provedení prohlídky: 23.6.2020

Poznámka:

Počasí v době provádění prohlídky:

jasno

Způsob zpřístupnění:

Teplota vzduchu: 27.0°C

Teplota NK: 22.0°C

Poznámka k teplotě NK:

odhad

A. ZÁKLADNÍ ÚDAJE

Číslo komunikace: 385

Staničení km: 41.698km

Ev.č.mostu: 385-009

Název objektu: **Most přes trať ČD Brno - Tišnov za Čebínem**

Staničení ve směru: staničení

B. POPIS ČÁSTÍ MOSTU**1. Spodní stavba**

[1.1] 1.1 Základy mostních podpěr a křídel Základy nepřístupné. Bez provedení sond nelze zjistit.

[1.2] 1.2 Mostní podpěry a křídla Dvojice vysokých opěr je z monolitického železobetonu, na ně navazují čtyři téměř kolmá svahová křídla, rovněž železobetonová.

2. Nosná konstrukce

[2.1] 2.1 Nosná konstrukce Nosná konstrukce je tvořena jednoplošnou železobetonovou monolitickou deskou.

[2.2] 2.2 Ložiska, klouby Na opěře 1 je posuvně uložena na kyvné železobetonové stěně, na opěře 2 je uložení pevné, přes lepenku přímo na opěru.

[2.3] 2.3 Mostní závěry Mostní závěry jsou patrné pouze v místě říms.

3. Mostní svršek

[3.1] 3.1 Vozovka Vozovka na mostě je živičná.

[3.2] 3.2 Chodníky Nejsou.

[3.3] 3.3 Římsy, obrubníky, zálivky Římsy ohraničené kamennými obrubníky jsou monolitické železobetonové.

[3.4] 3.5 Izolační systém mostovky Izolace na mostě neznámá.

- [3.5] 3.6 Odvodnění mostu Odvodnění je realizováno podélným a příčným sklonem vozovky, odvodňovače nejsou.

4. Vybavení mostu

- [4.1] 4.2 Zábradlí Na mostě je oboustranné zábradlí, tvořené masivními monolitickými železobetonovými sloupky a madlem, dvě výplňové tenké příčle jsou rovněž železobetonové. Na obou stranách po celé délce mostu je k zábradlí připevněna zábrana proti dotyku s trakčním vedením - ocelové rámy s výplní pletivem - ta je přetažena i na začátky křídel.
- [4.2] 4.3 Dopravní značení, označení mostu Oboustranně je osazena tabulka s evidenčním číslem mostu.
- [4.3] 4.7 Cizí zařízení na mostě Na obou opěrách jsou upevněny ocelové konstrukce pro uchycení trakčního vedení železniční dráhy pod mostem, na opěře dvě je ve spodní části uchycena chránička s kabely SŽ. Je provedeno ukolejnění všech ocelových částí mostu (protidotykové zábrany, konstrukce pro uchycení trakčního vedení).

C. STAV A ZÁVADY ČÁSTÍ MOSTU

1. Spodní stavba

- [1.1] 1.2 Mostní podpěry a křídla Obě opěry posprejované grafity, stopy po zatékání. Beton opěr a křídel je degradován, četné trhlinky. Patrné začouzení z dřívějších dob.

2. Nosná konstrukce

- [2.1] 2.1 Nosná konstrukce Podhled nosné konstrukce znečištěn výfukovými plyny. Beton místy degradovaný, obnažení korodující výztuže.
- [2.2] 2.2 Ložiska, klouby Stopy po silném zatékání.
- [2.3] 2.3 Mostní závěry Hloubková koroze, zmizení mostních závěrů.

3. Mostní svršek

- [3.1] 3.1 Vozovka Vozovka ve špatném stavu. Výtlučky, nerovnosti, převrstvení, vyjeté koleje. V krajnici přítomna vegetace.
- [3.2] 3.3 Římsy, obrubníky, zálivky Na římsách degradovaný beton, místy odpadlý.
- [3.3] 3.5 Izolační systém mostovky Na mnoha místech narušena, patrné stopy zatékání.

4. Vybavení mostu

- | | |
|--|---|
| [4.1] 4.2 Zábradlí | Štíty protidotykových zábran jsou deformované a celé zkorodované. Na sloupkách zábradlí je degradovaný beton s občasným vypadnutím. Příčle ve velmi špatném stavu. Některé jsou vypadané, degradace betonu s obnažením zkorodované výztuže. |
| [4.2] 4.3 Dopravní značení, označení mostu | Chybí značky s omezením zatížitelnosti B13 (26t) a E12 (Jediné vozidlo 44t). |

D. HODNOCENÍ PÉČE O MOST, VÝKONU BĚŽNÝCH PROHLÍDEK, KVALITY ÚDRŽBOVÝCH PRACÍ A PROVÁDĚNÝCH OPRAV, ZÁVADY MOSTNÍ EVIDENCE

Údržba mostu se provádí v rozsahu možností správce.

E. OPATŘENÍ NA ZKVALITNĚNÍ SPRÁVY MOSTU, NÁVRH NA ODSTRANĚNÍ ZJIŠTĚNÝCH ZÁVAD

5.odstranění nutno provést ihned

- | | |
|--|--|
| [1] 4.2 Zábradlí | Zajistit Uvolněné prvky zábradlí proti pádu z mostu (na železniční trať) a urychleně zajistit osazení bezpečného zádržného systému. Do té doby doporučuji zúžit průjezdný profil a snížit rychlost na mostě. |
| [2] 4.3 Dopravní značení, označení mostu | Osadit značky s omezením zatížitelnosti B13 (26t) a E12 (Jediné vozidlo 44t). |

3. odstranění do 2 let

- | | |
|--------------------------|--|
| [3] 2.1 Nosná konstrukce | Zařadit most co nejdříve do plánu oprav a tuto opravu co nejdříve provést. Doporučuji provést sanaci spodní stavby, sanaci nosné konstrukce a kompletní výměnu mostního svršku. Nejdůležitější částí opravy musí být provedení kvalitní izolace a odvodnění rubu opěr. |
|--------------------------|--|

bez uvedení naléhavosti

- | | |
|---------------------------------|---|
| [4] 1.2 Mostní podpěry a křídla | Provést kvalitní zaizolování a pomocí drenáží odvést vodu z násypového silničního tělesa mimo most. Poté provést sanaci celé spodní stavby. |
|---------------------------------|---|

F. ZÁZNAM O PROJEDNÁNÍ OPATŘENÍ SE SPRÁVCEM MOSTU, STANOVENÍ DRUHU ÚDRŽBY A OPRAV, STANOVENÍ ZPŮSOBU A TERMÍNU ODSTRANĚNÍ ZÁVAD, PŘÍPADNÉ NAŘÍZENÍ ZATĚŽOVACÍ ZKOUŠKY, STANOVENÍ PŘEDBĚŽNÉ CENY PRACÍ

Datum projednání: 5.10.2020

Číslo jednací:

Poznámka:

Prohlídka vč. identifikovaných poruch byla projednána s ing. Zdeňkem Hradeckým.

G. ROZHODNUTÍ O ZMĚNĚ ZATÍŽITELNOSTI A KLASIFIKAČNÍHO STUPNĚ STAVU NOSNÉ KONSTRUKCE A SPODNÍ STAVBY MOSTU**Stavební stav****Spodní stavba**

Stavební stav:

V - Špatný (koefic. $a=0.6$)

Nosná konstrukce

Stavební stav:

V - Špatný (koefic. $a=0.6$)

Použitelnost: V - Nepoužitelné

Poznámka ke stavu a použitelnosti

Stanovený termín další hlavní prohlídky: 2022

V souladu s článkem 5.3.1 ČSN 73 6221 - Prohlídky mostů pozemních komunikací, případně první hlavní prohlídku po provedení rekonstrukce mostu.

Zatížitelnost

Způsob zjištění zatížitelnosti:

N (Způsob stanovení zatížitelnosti neznámý)

$V_n = 26.0t$

$V_r = 44t$

$V_e = 127t$

Max.nápravový tlak = 12.0t

Poznámka k zatížitelnosti

J. OBRAZOVÉ PŘÍLOHY



Pohled ve směru staničení



Pohled proti směru staničení



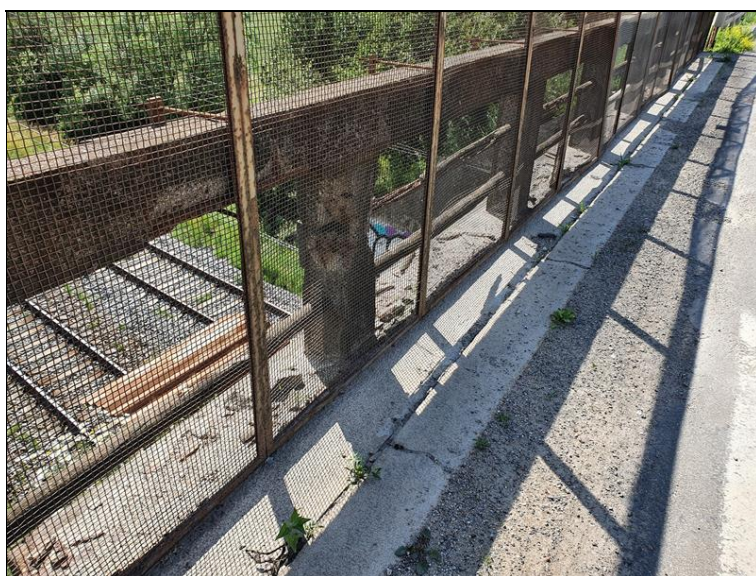
Pohled zprava



Pohled zleva



Levá římsa



Pravá římsa



Vozovka na mostě



Poruchy vozovky za mostem



OP2



OP1



Poškozené zábradlí



Křídlo 2P



Poruchy na opěře



Křídlo 2L



Levá římsa



Pravá římsa



Zatékání z úl.prahu



Zavěšené TV na opěrách



Výluhy na kraji NK



Poruchy na křídle